

สถาบันเศรษฐกิจพอเพียง
มหาวิทยาลัยราชภัฏสุรินทร์

แผนการเงิน ประจำปี ๒๕๖๔ (Financial Plan)



สถาบันเศรษฐกิจพอเพียง
มหาวิทยาลัยราชภัฏสุรินทร์

คำนำ

สถาบันเศรษฐกิจพอเพียง มหาวิทยาลัยราชภัฏราชชนครินทร์ เป็นส่วนงานภายในที่จัดตั้งขึ้น โดยมติสภามหาวิทยาลัยราชภัฏราชชนครินทร์ กำหนดให้มีพันธกิจในการบริการวิชาการ โดยเฉพาะด้านการเผยแพร่หลักปรัชญาของเศรษฐกิจพอเพียง และโครงการอันเนื่องมาจากพระราชดำริ เพื่อให้ประชาชนสามารถพึ่งตนเองได้ และขยายหลักปรัชญาของเศรษฐกิจพอเพียง รวมถึงโครงการอันเนื่องมาจากพระราชดำริให้กว้างขวางยิ่งขึ้น

สถาบันเศรษฐกิจพอเพียง จึงกำหนดแผนด้านการบริหารงบประมาณประจำปี ๒๕๖๔ เพื่อให้สอดคล้องกับพันธกิจ และนโยบายของผู้บริหาร โดยการกำหนดโครงการและกิจกรรมต่างๆ เพื่อให้เกิดประโยชน์สูงสุดจากการใช้งบประมาณ รายละเอียดตั้งเอกสารที่ประกอบในแผนการเงิน ประจำปี ๒๕๖๔ เล่มนี้

สถาบันเศรษฐกิจพอเพียง

สารบัญ

เรื่อง	หน้า
คำนำ	ก
สารบัญ	ข
ส่วนที่ ๑ ข้อมูลเกี่ยวกับสถาบันเศรษฐกิจพอเพียง	1
ความเป็นมา	1
ปรัชญา วิสัยทัศน์ , พันธกิจ	2
ค่านิยมองค์กร , ประเด็นยุทธศาสตร์ , อัตลักษณ์	3
โครงสร้างองค์กร และการบริหาร	4
คณะกรรมการบริหารสถาบันเศรษฐกิจพอเพียง	5
ผู้บริหารและบุคลากรสถาบันเศรษฐกิจพอเพียง	6
คณะกรรมการประจำสถาบันเศรษฐกิจพอเพียง	6
บุคลากรสถาบันเศรษฐกิจพอเพียง	7
ส่วนที่ 2 งบประมาณประจำปี 2564	9
2.1 งบประมาณที่ได้รับการจัดสรร	9
2.2 เป้าหมายการบริหารงบประมาณแยกตามประเภทงบประมาณ	10
2.3 งบประมาณแยกตามแหล่งงบประมาณ	11
2.3.1 งบประมาณรายได้ (บริหารจัดการ)	11
2.3.2 งบประมาณรายได้ (ค่าตอบแทนผู้บริหารฯ)	14
2.3.3 งบประมาณแผ่นดิน (บริการวิชาการ)	17
ภาคผนวก	20

ส่วนที่ 1 ข้อมูลทั่วไป

ข้อมูลเบื้องต้นเกี่ยวกับหน่วยงาน

ชื่อหน่วยงาน

สถาบันเศรษฐกิจพอเพียง
Sufficiency Economy Institute (I.S.E)

ที่ตั้ง

มหาวิทยาลัยราชภัฏราชนครินทร์ บางคล้า
เลขที่ 6 หมู่ 4 ตำบลหัวไทร อำเภอบางคล้า จังหวัดฉะเชิงเทรา

ประวัติความเป็นมา

มหาวิทยาลัยราชภัฏราชนครินทร์ เป็นสถาบันการศึกษาแห่งหนึ่งใน 40 สถาบันที่ได้รับพระราชทานนาม “ราชภัฏ” มีความหมายว่า “คนของพระราชา” ที่จะทำงานตามรอยพระยุคลบาทของพระองค์ท่าน เพื่อสืบสานพระราชปณิธานด้านการศึกษาและการพัฒนาท้องถิ่นตามแนวทางปรัชญาเศรษฐกิจพอเพียง อุดมการณ์ในการพัฒนาการศึกษาที่จะนำสังคมและท้องถิ่นๆ ไปสู่ความพอเพียง จึงมีเงื่อนไขที่สำคัญสองประการ คือ ความรู้ คุณธรรม บุคลากรทางการศึกษาทุกภาคส่วนของราชภัฏ จึงควรยึดมั่นอุดมการณ์ของความเป็นคนของพระราชา คือ อุดมการณ์แห่งราชภัฏ อุดมการณ์เศรษฐกิจพอเพียง

โดยอุดมการณ์แห่งราชภัฏตามพระราชบัญญัติมหาวิทยาลัยราชภัฏ พ.ศ. 2547 มาตรา 7 ให้มหาวิทยาลัยเป็นสถาบันอุดมศึกษาเพื่อการพัฒนาท้องถิ่นที่เสริมสร้างพลังปัญญาของแผ่นดิน ฟื้นฟูพลังการเรียนรู้ เชิดชูภูมิปัญญาของท้องถิ่น สร้างสรรค์ ศิลปวิทยา เพื่อความเจริญก้าวหน้าอย่างมั่นคงและยั่งยืนของปวงชน มีส่วนร่วมในการจัดการ การบำรุงรักษา การใช้ประโยชน์จากทรัพยากรธรรมชาติและสิ่งแวดล้อมอย่างสมดุลและยั่งยืน โดยมีวัตถุประสงค์ให้การศึกษา ส่งเสริมวิชาการและวิชาชีพชั้นสูง ทำการสอน วิจัย ให้บริการทางวิชาการแก่สังคม ปรับปรุง ถ่ายทอด และพัฒนาเทคโนโลยีทะนุบำรุงศิลปและวัฒนธรรม ผลิตครูและส่งเสริมวิทยฐานะครู ประกอบกับมาตรา 8 กำหนดภาระหน้าที่ของมหาวิทยาลัย ได้แก่ (1) การแสวงหาความจริงเพื่อสู่ความเป็นเลิศทางวิชาการ บนพื้นฐานของภูมิปัญญาท้องถิ่น ภูมิปัญญาไทย และภูมิปัญญาสากล (2) ผลิตบัณฑิตที่มีความรู้คู่คุณธรรม สำนึกในความเป็นไทย มีความรักและผูกพันต่อท้องถิ่น อีกทั้งส่งเสริมการเรียนรู้ตลอดชีวิตในชุมชน เพื่อช่วยให้คนในท้องถิ่นรู้เท่าทันการเปลี่ยนแปลง การผลิตบัณฑิตดังกล่าวจะต้องให้มีจำนวนและคุณภาพสอดคล้องกับแผนการผลิตบัณฑิตของประเทศ (3) เสริมสร้างความรู้ความเข้าใจในคุณค่าความสำนึก และความภูมิใจในวัฒนธรรมของท้องถิ่นและของชาติ (4) เรียนรู้และเสริมสร้างความเข้มแข็งของผู้นำชุมชนผู้นำศาสนาและนักการเมืองท้องถิ่นให้มีจิตสำนึกประชาธิปไตย คุณธรรมจริยธรรมและความสามารถในการบริหารงานพัฒนาชุมชนและท้องถิ่นเพื่อประโยชน์ของส่วนรวม (5) เสริมสร้างความรู้ความเข้มแข็งของวิชาชีพครู ผลิตและพัฒนาครูและบุคลากรทางการศึกษาให้มีคุณภาพ และมาตรฐานที่เหมาะสมกับการเป็นวิชาชีพชั้นสูง (6) ประสานความร่วมมือและช่วยเหลือเกื้อกูลกันระหว่างมหาวิทยาลัย ชุมชน องค์กรปกครองส่วนท้องถิ่นและองค์กรอื่นทั้งในและต่างประเทศ เพื่อการพัฒนาท้องถิ่น (7) ศึกษาและแสวงหาแนวทางพัฒนาเทคโนโลยีพื้นบ้านและเทคโนโลยีสมัยใหม่ให้เหมาะสมกับการดำรงชีวิตและการประกอบอาชีพของคนในท้องถิ่น รวมถึงการแสวงหาแนวทางเพื่อส่งเสริมให้เกิดการจัดการ การบำรุงรักษา และการใช้

ประโยชน์จากทรัพยากรธรรมชาติและสิ่งแวดล้อมอย่างสมดุลและยั่งยืน และ (8) ศึกษา วิจัย ส่งเสริมและสืบสานโครงการอันเนื่องมาจากแนวพระราชดำริ

ในการปฏิบัติการกิจของมหาวิทยาลัยเพื่อการพัฒนาท้องถิ่น นอกจากนี้โครงสร้างทางเศรษฐกิจ การเมืองการปกครอง สังคม และสิ่งแวดล้อม ตลอดจนโครงสร้างทางศิลปกรรมถูกทำลายด้วย ฐานคิดในการพัฒนาที่ประกอบด้วยมิชญาที่มากกว่า 5 ทศวรรษ ทำให้ฐานเศรษฐกิจที่แท้จริงถูกทำลายลงอย่างย่อยยับ สังคมไทยอ่อนแอไม่สามารถพึ่งตนเองและพึ่งพิงกันเองได้ ขาดโมเดลจิตรกรรมภาพและความสงบสุข จำเป็นอย่างยิ่งที่ชาติจะต้องมีสถาบันการศึกษาที่จะขึ้นนำการพัฒนาประเทศให้หลุดพ้นจากสังคมโมหะภุมิ และทำเป็นตัวอย่างแก่สังคมส่วนรวมด้วยสัมมาปฏิบัติ

ตั้งนั้นมติที่ประชุมสภามหาวิทยาลัยราชภัฏราชชนครินทร์ ครั้งที่ 7/2553 ได้อนุมัติให้จัดตั้งสถาบันเศรษฐกิจพอเพียงเป็นหน่วยงานภายในขึ้น เมื่อวันที่เสาร์ที่ 18 กันยายน พ.ศ. 2553 ซึ่งได้ยกเลิกประกาศมหาวิทยาลัยราชภัฏราชชนครินทร์ เรื่อง จัดตั้งสถาบันเศรษฐกิจพอเพียง (สกพ.) ฉบับลงวันที่ 14 กุมภาพันธ์ 2552 โดยสถาบันเศรษฐกิจพอเพียง มหาวิทยาลัยราชภัฏราชชนครินทร์ มีเป้าหมายที่จะมุ่งมั่นเดินตามรอยเบื้องพระยุคลบาท มีปณิธานมุ่งสู่ความเป็น “มหาวิทยาลัยท้องถิ่นของพ่อ” มีอุดมการณ์ที่จะเป็นศูนย์บริการแบบเบ็ดเสร็จ (one stop services) แก่ประชาชนทุกระดับทุกสาขาอาชีพอย่างแท้จริง ตามแนวทางพระราชดำริของพระบาทสมเด็จพระเจ้าอยู่หัว โดยมียุทธศาสตร์และการบริหารที่ยึดวัตถุประสงค์เป็นตัวตั้งภายใต้เครือข่ายกิจกรรมธรรมชาติ (คกช.) และมูลนิธิกิจกรรมธรรมชาติที่เป็นแม่ข่ายที่เชื่อมโยงประสานผนึกพลังประชาคมเพื่อก้าวเดินตามรอยเท้าพ่อ เพื่อปฏิวัติระบบการศึกษา เพื่อให้หมุนกลับบนฐานการพึ่งตนเองทั้งภูมิปัญญาและทรัพยากร มีธรรมาคือปรัชญาเศรษฐกิจพอเพียง มียุทธศาสตร์ร่วมคือ ปรัชญาเศรษฐกิจพอเพียง ภายใต้ขบวนการขับเคลื่อนทางสังคมเพื่อเศรษฐกิจพอเพียงในฐานะขบวนการคืนชีวิตให้แผ่นดินที่มีเครือข่ายครอบคลุมอยู่ทั่วประเทศ องค์ความรู้ในสถาบันการศึกษาได้ตายลงไปแล้ว จำเป็นอย่างเร่งด่วนที่จะต้องเร่งปฏิวัติระบบการศึกษา ด้วยแนวคิด “ขบวนการคืนชีวิตให้แผ่นดิน มหาวิทยาลัยท้องถิ่นของพ่อ”

รายชื่อผู้ดำรงตำแหน่งผู้อำนวยการสถาบันเศรษฐกิจพอเพียง

1. อาจารย์ไทรภพ ไครตวงษา พ.ศ. 2552 - 2555
2. ผศ.ดร.สายฝน เสกขุนทด พ.ศ.2556 - 2559
3. อาจารย์อภิวัดน์ วงศ์ณรัตน์ พ.ศ.2560 - ปัจจุบัน

ปรัชญา (Philosophy)

พอเพียง มั่งคั่ง ยั่งยืน

วิสัยทัศน์ (Vision)

เป็นศูนย์กลางการเรียนรู้หลักปรัชญาของเศรษฐกิจพอเพียง ในภาคตะวันออก

พันธกิจ (Mission)

1. บริการวิชาการและเผยแพร่องค์ความรู้ด้านปรัชญาของเศรษฐกิจพอเพียง
2. สร้างองค์ความรู้ ความมั่นคง และยั่งยืนให้กับชุมชน ตามแนวทางปรัชญาของเศรษฐกิจพอเพียง

ค่านิยมองค์การ (Core value) : EASY

E : Enthusiastic	การกระตือรือร้น
A : Autonomous	พึ่งพาตนเองได้
S : Sustainable	ยั่งยืน มั่งคั่ง มั่นคง
Y : Youthful	ความเป็นหนุ่มสาวที่มีพลังในการทำงาน

ประเด็นยุทธศาสตร์ (Strategic Issue)

ยุทธศาสตร์ที่ 1 การบริการวิชาการแก่สังคมเชิงรุก ที่เชื่อมโยงกับการทะนุบำรุงศิลปะ และวัฒนธรรม เพื่อมุ่งสู่มหาวิทยาลัยชั้นนำรับใช้สังคม

ยุทธศาสตร์ที่ 2 การสร้างงานวิจัยและนวัตกรรม เพื่อตอบสนองความต้องการของสังคมและประเทศไทย 4.0

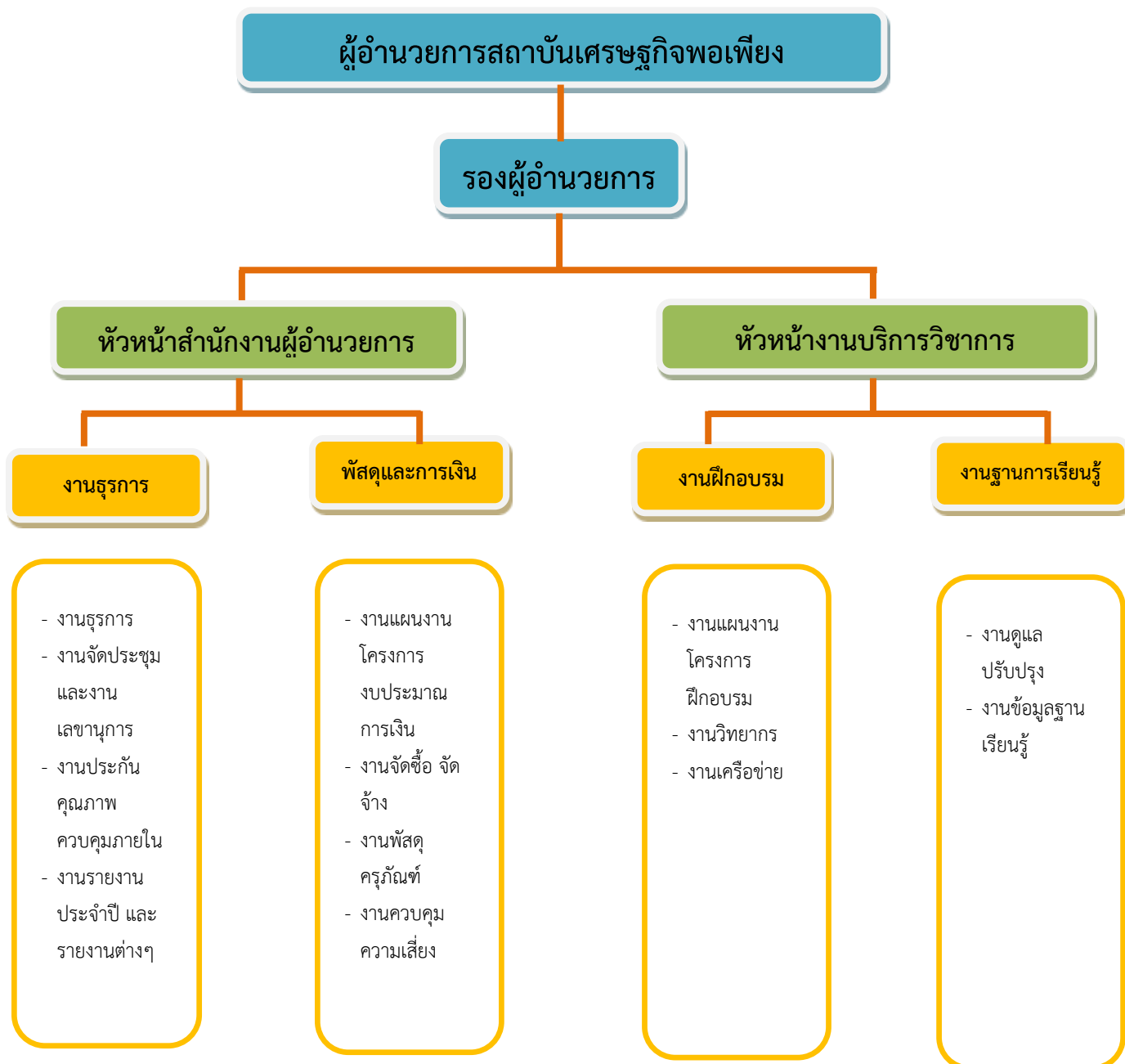
ยุทธศาสตร์ที่ 3 การพัฒนามหาวิทยาลัยราชภัฏราชนครินทร์บางคล้า ให้เป็นเมืองมหาวิทยาลัย

ยุทธศาสตร์ที่ 4 การพัฒนาระบบบริหารและพัฒนาบุคลากรทุกระดับเชิงรุก เพื่อสร้างความผูกพันกับมหาวิทยาลัย

อัตลักษณ์ (Identity)

“เพียงพอก็พอเพียง”

โครงสร้างการบริหารงานสถาบันเศรษฐกิจพอเพียง



คณะกรรมการบริหารสถาบันเศรษฐกิจพอเพียง



อาจารย์อภิวัฒน์ วงศ์ณรัตน์
ผู้อำนวยการสถาบันเศรษฐกิจพอเพียง



อาจารย์ชนะพล สิงห์สุข
รองผู้อำนวยการสถาบันเศรษฐกิจพอเพียง



นายณานันท์ เหล็กเกต
ปฏิบัติหน้าที่หัวหน้าสำนักงานผู้อำนวยการ
ปฏิบัติหน้าที่หัวหน้าสำนักงานผู้อำนวยการสถาบันเศรษฐกิจพอเพียง

ผู้บริหารและบุคลากรสถาบันเศรษฐกิจพอเพียง

1. อาจารย์อภิวัฒน์	วงศ์ณรัตน์	ผู้อำนวยการสถาบันเศรษฐกิจพอเพียง
2. อาจารย์ชนะพล	สิงห์สุข	รองผู้อำนวยการสถาบันเศรษฐกิจพอเพียง
3. นายธนาพันธ์	เหล็กเกตุ	เจ้าหน้าที่บริหารงานทั่วไป
4. นายจำรัส	เพชรตงไพโร	นักวิชาการเกษตร
5. นางสาวพินิตตา	สนนำพา	นักวิชาการพัสดุ
6. นายเจตน์สฤณี	บุญจันทร์	ลูกจ้างประจำ

คณะกรรมการประจำสถาบันเศรษฐกิจพอเพียง

1. รองศาสตราจารย์ ดร.ดวงพร ภู่มะกา	อธิการบดี	ประธานกรรมการ
2. นายจิตรกร เมตต์จสีก	ผู้ทรงคุณวุฒิภายนอก	กรรมการ
3. นางนฤมล คำผลดี	ผู้ทรงคุณวุฒิภายนอก	กรรมการ
4. ดร.วิวัฒน์ ศัลยกำธร	ผู้ทรงคุณวุฒิภายนอก	กรรมการ
5. นายอภิวัฒน์ วงศ์ณรัตน์	ผู้อำนวยการสถาบันเศรษฐกิจพอเพียง	กรรมการและเลขานุการ
6. นายชนะพล สิงห์สุข	รองผู้อำนวยการสถาบันเศรษฐกิจพอเพียง	ผู้ช่วยเลขานุการ
7. นายธนาพันธ์ เหล็กเกตุ	หัวหน้าสำนักงานผู้อำนวยการสถาบันเศรษฐกิจพอเพียง	ผู้ช่วยเลขานุการ

บุคลากรสถาบันเศรษฐกิจพอเพียง



อาจารย์อภิวัฒน์ วงศ์ณรัตน์
ผู้อำนวยการสถาบันเศรษฐกิจพอเพียง



อาจารย์ชนะพล สิงห์สุข
รองผู้อำนวยการสถาบันเศรษฐกิจพอเพียง



นายธนานันท์ เหล็กเกตุ
เจ้าหน้าที่บริหารงานทั่วไป (หัวหน้าสำนักงาน)



นายจรัส เพชรดงไพ
นักวิชาการเกษตร



นางสาวนิตตา สนนำพา
นักวิชาการพัสดุ

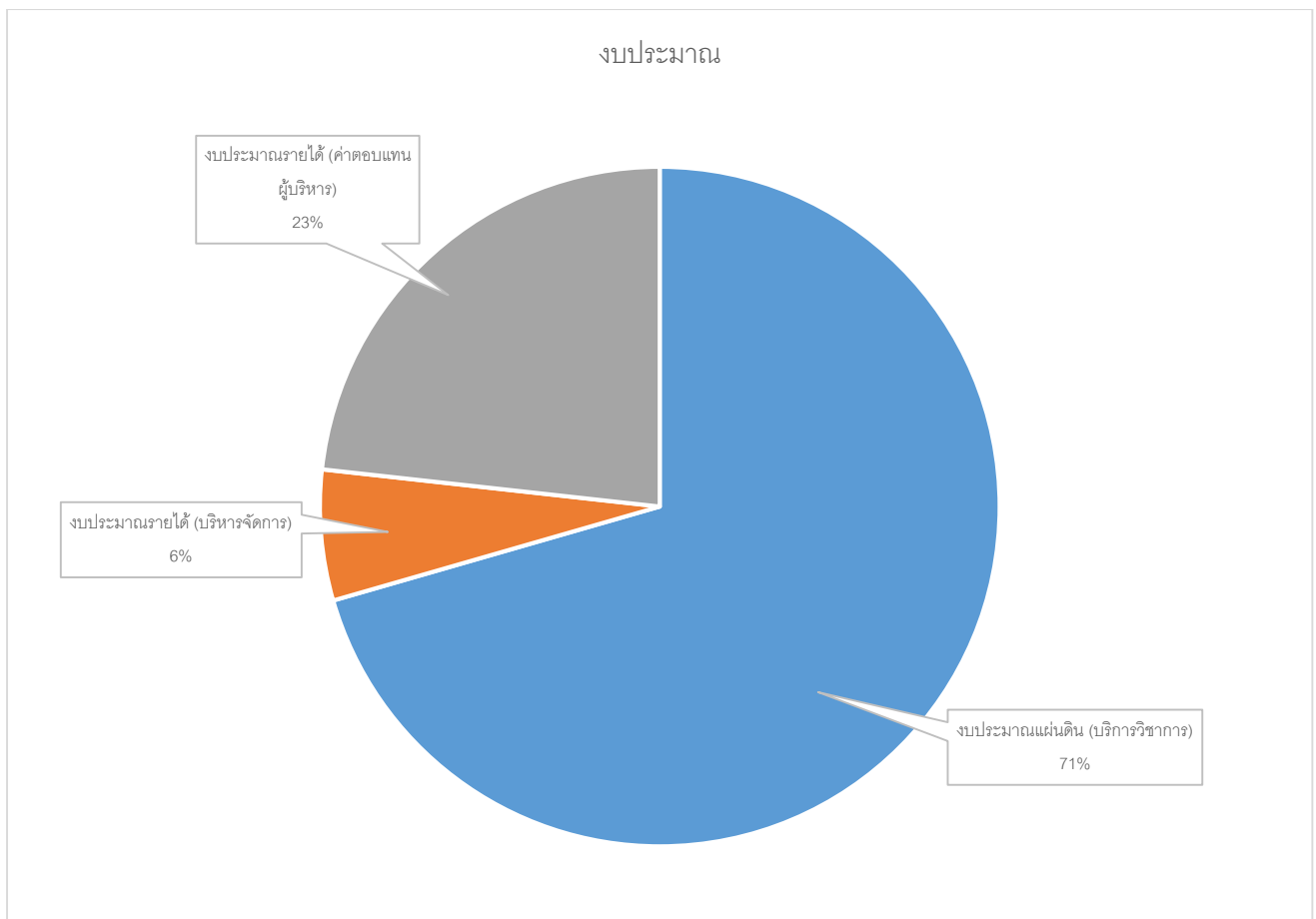
ประเภทบุคลากร

ประเภทบุคลากร	จำนวน	บุคลากร			ผู้ช่วยศาสตราจารย์			รองศาสตราจารย์		
		ป.ตรี	ป.โท	ป.เอก	ป.ตรี	ป.โท	ป.เอก	ป.ตรี	ป.โท	ป.เอก
ข้าราชการ	1	1	1	-	-	-	-	-	-	-
พนักงานมหาวิทยาลัย	4	4		-	-	-	-	-	-	-
ลูกจ้างชั่วคราว	1	1	-	-	-	-	-	-	-	-
รวม	6	5	1	-	-	-		-	-	-

ส่วนที่ 2 งบประมาณประจำปี 2564

2.1 งบประมาณที่ได้รับจัดสรร

ประเภทงบประมาณ	จัดสรร	ร้อยละ
งบประมาณแผ่นดิน	1,135,900	70.54
งบประมาณรายได้ (บริหารจัดการ)	100,000	6.21
งบประมาณรายได้ (ค่าตอบแทนผู้บริหารเทียบเท่าเงินประจำตำแหน่ง)	374,400	23.25
งบประมาณเงินกู้ยืมปี (แผ่นดิน)	-	-
งบประมาณเงินกู้ยืมปี (รายได้)	-	-
รวมทั้งสิ้น	1,610,300	100



แผนภูมิแสดงข้อมูลงบประมาณที่ได้รับจัดสรร ปีงบประมาณ พ.ศ. 2564

2.2 เป้าหมายการบริหารงบประมาณแยกตามประเภทงบประมาณ

ประเภทงบประมาณ	จัดสรร	เป้าหมายการใช้จ่าย			
		ไตรมาส 1	ไตรมาส 2	ไตรมาส 3	ไตรมาส 4
		30 %	52 %	73 %	96 %
งบประมาณแผ่นดิน	1,135,900	340,770 (340,770)	590,668 (249,898)	829,207 (238,539)	1,090,464 (216,257)
งบประมาณเงินรายได้ (บริหารจัดการ)	100,000	30,000 (30,000)	52,000 (22,000)	73,000 (21,000)	96,000 (23,000)
งบประมาณเงินรายได้ (ค่าตอบแทนผู้บริหาร)	374,400	112,000 (112,000)	194,688 (82,368)	273,312 (78,624)	359,424 (86,112)
รวมทั้งสิ้น	1,610,300	482,770 (482,770)	837,356 (354,586)	1,175,519 (338,163)	1,545,888 (370,369)

เกณฑ์การเบิกจ่ายของกระทรวงการคลังซึ่งกำหนดให้มีการเบิกจ่ายในแต่ละไตรมาส ดังนี้

ไตรมาส 1 = 30% ไตรมาส 2 = 52%
 ไตรมาส 3 = 73% ไตรมาส 4 = 96%

2.3 งบประมาณแยกตามแหล่งงบประมาณ
2.3.1 งบประมาณรายได้ (บริหารจัดการ)

มหาวิทยาลัยราชภัฏราชนครินทร์
แบบเสนอโครงการและแผนปฏิบัติงาน ประจำปีงบประมาณ พ.ศ.2564
หน่วยงาน สถาบันเศรษฐกิจพอเพียง

แหล่งงบประมาณ 2, เงินรายได้

1. โครงการ/กิจกรรมหลัก

บริหารจัดการตามหลักปรัชญาของเศรษฐกิจพอเพียง (64B400002)
ภายใต้โครงการ (ระดับมหาวิทยาลัย) การจัดการเรียนการสอนด้านสังคมศาสตร์

2. ผู้รับผิดชอบโครงการ (ชื่อ-สกุล) นายธนาพันธ์ เหล็กเกตุ

สังกัด สาขาวิชา/ กอง/ งาน ฯ สถาบันเศรษฐกิจพอเพียง มหาวิทยาลัยราชภัฏราชนครินทร์

3. ยุทธศาสตร์มหาวิทยาลัย

3.1 ยุทธศาสตร์มหาวิทยาลัย

ยุทธศาสตร์ที่ 04, การพัฒนาระบบบริหารจัดการ

เป้าประสงค์ที่ รุอเลือกภายหลัง

ตัวชี้วัดเป้าประสงค์ รุอเลือกภายหลัง

3.2 แผนพัฒนา/ยุทธศาสตร์ของหน่วยงาน

ยุทธศาสตร์ที่ (ระบุ)

3.3 ความสอดคล้องกับตัวบ่งชี้/ตัวชี้วัด

แผนยุทธศาสตร์มหาวิทยาลัย ตัวชี้วัดที่ (ระบุ).....

การประกันคุณภาพการศึกษาของ สกอ.องค์ประกอบที่ (ระบุ).....

ตัวบ่งชี้ที่ (ระบุ).....

การประกันคุณภาพการศึกษากายนอก (สมศ.) ด้านที่ (ระบุ).....

ตัวบ่งชี้ที่ (ระบุ).....

3.4 กรณีเป็นโครงการที่ดำเนินการตามอัตลักษณ์ เอกลักษณ์ของมหาวิทยาลัย

เอกลักษณ์ “มหาวิทยาลัยราชภัฏราชนครินทร์เป็นสถาบันอุดมศึกษาเพื่อการพัฒนาชุมชน
และท้องถิ่นตามแนวพระราชดำริ”

อัตลักษณ์ “จิตอาสา ใฝ่รู้ สู้งาน”

4. แผนงานและผลผลิต

แผนงาน ขยายโอกาสและพัฒนาการศึกษา

ผลผลิต ผู้สำเร็จการศึกษาด้านสังคมศาสตร์

5. หลักการและเหตุผล

สถาบันเศรษฐกิจพอเพียง เป็นส่วนงานภายในของมหาวิทยาลัยราชภัฏราชนครินทร์ มีภารกิจในการให้บริการวิชาการ ซึ่งดำเนินการโดยมีหลักปรัชญาของเศรษฐกิจพอเพียงเป็นกรอบ และแนวทางในการดำเนินงาน เพื่อเป็นแบบอย่างของการนำหลักปรัชญาของเศรษฐกิจพอเพียงมาประยุกต์ใช้อย่างเป็นรูปธรรมตามแนวพระราชดำริที่พระบาทสมเด็จพระมหาชนกาธิเบศร มหาภูมิพลอดุลยเดชมหาราช บรมนาถบพิตร ทรงพระราชทานไว้แก่ปวงชนชาวไทย เพื่อให้การดำเนินงานไปไปด้วยความเรียบร้อย มีประสิทธิภาพ และบรรลุตามวัตถุประสงค์ จึงจำเป็นต้องมีงบประมาณในการดำเนินงาน สำหรับบริหารจัดการภายในสำนักงานสถาบันเศรษฐกิจพอเพียง

6. วัตถุประสงค์โครงการ/กิจกรรมหลัก

1. เพื่อเป็นค่าใช้จ่ายในการจัดประชุมคณะกรรมการประจำสถาบันเศรษฐกิจพอเพียง
2. เพื่อเป็นค่าใช้จ่ายภายในสำนักสถาบันเศรษฐกิจพอเพียง

7. กลุ่มเป้าหมาย

นักเรียน/นักศึกษาของมหาวิทยาลัยฯ	จำนวน		คน
บุคลากรสายสนับสนุนของมหาวิทยาลัยฯ	จำนวน	3	คน
บุคลากรสายวิชาการของมหาวิทยาลัยฯ	จำนวน		คน
บุคลากรภายนอกมหาวิทยาลัย(ประชาชนทั่วไป/นักเรียน)	จำนวน		คน
คณะกรรมการชุดต่างๆ	จำนวน	7	คน
	รวมทั้งสิ้น	10.00	คน

8. ตัวชี้วัดความสำเร็จของกิจกรรม (Output) ระดับหน่วยงานภายใต้โครงการระดับมหาวิทยาลัย

ตัวชี้วัด(Indicators)	หน่วยนับ	ค่าเป้าหมาย(Target)			
		ไตรมาส 1	ไตรมาส 2	ไตรมาส 3	ไตรมาส 4
เชิงปริมาณ					
1. การใช้จ่ายงบประมาณเป็นไปตามแผน	ร้อยละ	30.00	22.00	21.00	23.00
เชิงคุณภาพ					
1. ผลการดำเนินงานอยู่ในระดับดี	ค่าเฉลี่ย	3.51	3.51	3.51	3.51
เชิงเวลา					
1. การดำเนินงานเป็นไปตามระยะเวลาที่กำหนด	เดือน	3.00	3.00	3.00	3.00

9. สถานที่ดำเนินการ สถาบันเศรษฐกิจพอเพียง มหาวิทยาลัยราชภัฏราชนครินทร์

10. กิจกรรมรองและแผนการดำเนินการ

รหัส 12 หลัก	กิจกรรม	จำนวนเงิน	แผนการปฏิบัติงานและแผนการใช้จ่ายงบประมาณ (บาท)			
			ไตรมาสที่ 1 (ค.ค.63-ธ.ค.63)	ไตรมาสที่ 2 (ม.ค.64-มิ.ค.64)	ไตรมาสที่ 3 (เม.ย.64-มิ.ย.64)	ไตรมาสที่ 4 (ก.ค.64-ก.ย.64)
	1. บริหารจัดการตามหลักปรัชญาของเศรษฐกิจพอเพียง	100,000.00	30,000.00	22,000.00	21,000.00	23,000.00
	รวม	96,000.00	30,000.00	22,000.00	21,000.00	23,000.00

11. กิจกรรมรองและรายละเอียดงบประมาณ

กิจกรรม	หมวดรายจ่าย	จำนวนเงิน	รายการ/รายละเอียดค่าใช้จ่าย(กรณีระบุตัวคุณ)
1. บริหารจัดการตามหลักปรัชญาของเศรษฐกิจพอเพียง	ตอบแทน	39,000.00	ค่าใช้จ่ายในการดำเนินงานภายในสำนักงานสถาบันเศรษฐกิจพอเพียง รวมเป็นเงินทั้งสิ้น 100,000 บาท
	ค่าสาธารณูปโภค	6,000.00	
	วัสดุ	55,000.00	
	รวม	100,000.00	

หมายเหตุ **แนบคุณลักษณะครุภัณฑ์/รูปแบบรายการที่ดินและสิ่งก่อสร้าง/เอกสารประมาณราคาตามแบบฟอร์มที่กำหนด**

12. งบประมาณรวม 100,000.00 บาท

13. ผลการดำเนินงานที่คาดว่าจะได้รับ

13.1 ผลผลิต (Output)

1. มีการประชุมคณะกรรมการประจำสถาบันเศรษฐกิจพอเพียง
2. การบริหารจัดการภายในสถาบันเศรษฐกิจพอเพียงเป็นไปด้วยความเรียบร้อย

13.2 ผลลัพธ์ (Outcome)

1. ผลงานด้านการบริหารจัดการ

13.3 ผลกระทบ (Impact)

1. มหาวิทยาลัยมีผลงานด้านการบริการวิชาการ

14. วิธีการติดตามและประเมินผล

1. รายงานไตรมาส
2. รายงานประจำปี

2.3.2 งบประมาณรายได้ (ค่าตอบแทนผู้บริหารเทียบเท่าเงินประจำตำแหน่ง)

มหาวิทยาลัยราชภัฏราชนครินทร์
แบบเสนอโครงการและแผนปฏิบัติงาน ประจำปีงบประมาณ พ.ศ.2564
หน่วยงาน สถาบันเศรษฐกิจพอเพียง

แหล่งงบประมาณ 2, เงินรายได้

1. โครงการ/กิจกรรมหลัก

ค่าตอบแทนผู้บริหารเทียบเท่าเงินประจำตำแหน่ง (64B4000001)

ภายใต้โครงการ (ระดับมหาวิทยาลัย) การจัดการเรียนการสอนด้านสังคมศาสตร์

2. ผู้รับผิดชอบโครงการ (ชื่อ-สกุล) นายธนาพันธ์ เหล็กเกต

สังกัด สาขาวิชา/ กอง/ งาน ฯ สถาบันเศรษฐกิจพอเพียง มหาวิทยาลัยราชภัฏราชนครินทร์

3. ยุทธศาสตร์มหาวิทยาลัย

3.1 ยุทธศาสตร์มหาวิทยาลัย

ยุทธศาสตร์ที่ 04, การพัฒนาระบบบริหารจัดการ

เป้าประสงค์ที่ รอเลือกภายหลัง

ตัวชี้วัดเป้าประสงค์ รอเลือกภายหลัง

3.2 แผนพัฒนา/ยุทธศาสตร์ของหน่วยงาน

ยุทธศาสตร์ที่ (ระบุ)

3.3 ความสอดคล้องกับตัวบ่งชี้/ตัวชี้วัด

แผนยุทธศาสตร์มหาวิทยาลัย ตัวชี้วัดที่ (ระบุ).....

การประกันคุณภาพการศึกษาของ สกอ.องค์ประกอบที่ (ระบุ).....

ตัวบ่งชี้ที่ (ระบุ).....

การประกันคุณภาพการศึกษายานอก (สมศ.) ด้านที่ (ระบุ).....

ตัวบ่งชี้ที่ (ระบุ).....

3.4 กรณีเป็นโครงการที่ดำเนินการตามอัตลักษณ์ เอกลักษณ์ของมหาวิทยาลัย

เอกลักษณ์ “มหาวิทยาลัยราชภัฏราชนครินทร์เป็นสถาบันอุดมศึกษาเพื่อการพัฒนาชุมชน และท้องถิ่นตามแนวพระราชดำริ”

อัตลักษณ์ “จิตอาสา ใฝ่รู้ สู้งาน”

4. แผนงานและผลผลิต

แผนงาน ขยายโอกาสและพัฒนาการศึกษา

ผลผลิต ผู้สำเร็จการศึกษาด้านสังคมศาสตร์

5. หลักการและเหตุผล

สถาบันเศรษฐกิจพอเพียง เป็นส่วนงานภายในของมหาวิทยาลัยราชภัฏราชนครินทร์ มีภารกิจในการให้บริการวิชาการ ซึ่งดำเนินการโดยมีหลักปรัชญาของเศรษฐกิจพอเพียงเป็นกรอบ และแนวทางในการดำเนินงาน เพื่อเป็นแบบอย่างของการนำหลักปรัชญาของเศรษฐกิจพอเพียงมาประยุกต์ใช้อย่างเป็นรูปธรรม ตามแนวพระราชดำริที่พระบาทสมเด็จพระบรมชนกาธิเบศร มหาภูมิพลอดุลยเดชมหาราช บรมนาถบพิตร ทรงพระราชทานไว้แก่ปวงชนชาวไทย

เพื่อให้การดำเนินงานเป็นไปด้วยความเรียบร้อย มีประสิทธิภาพ และบรรลุตามวัตถุประสงค์ จึงจำเป็นต้องมีงบประมาณในการดำเนินงาน สำหรับเป็นค่าตอบแทนผู้อำนวยการและรองผู้อำนวยการ

6. วัตถุประสงค์โครงการ/กิจกรรมหลัก

1. เพื่อเป็นค่าตอบแทนสำหรับผู้อำนวยการและรองผู้อำนวยการ

7. กลุ่มเป้าหมาย

นักเรียน/นักศึกษาของมหาวิทยาลัยฯ	จำนวน		คน
บุคลากรสายสนับสนุนของมหาวิทยาลัยฯ	จำนวน		คน
บุคลากรสายวิชาการของมหาวิทยาลัยฯ	จำนวน	2	คน
บุคลากรภายนอกมหาวิทยาลัย(ประชาชนทั่วไป/นักเรียน)	จำนวน		คน
คณะกรรมการชุดต่างๆ	จำนวน		คน
	รวมทั้งสิ้น	2.00	คน

8. ตัวชี้วัดความสำเร็จของกิจกรรม (Output) ระดับหน่วยงานภายใต้โครงการระดับมหาวิทยาลัย

ตัวชี้วัด(Indicators)	หน่วยนับ	ค่าเป้าหมาย(Target)			
		ไตรมาส 1	ไตรมาส 2	ไตรมาส 3	ไตรมาส 4
เชิงปริมาณ					
1. การใช้จ่ายงบประมาณเป็นไปตามแผนที่กำหนด	ร้อยละ	30.00	22.00	21.00	23.00
เชิงคุณภาพ					
1. ผลการดำเนินงานอยู่ในระดับดี	ค่าเฉลี่ย	3.51	3.51	3.51	3.51
เชิงเวลา					
1. ระยะเวลาในการดำเนินงาน	ครั้ง	3.00	3.00	3.00	3.00

9. สถานที่ดำเนินการ สถาบันเศรษฐกิจพอเพียง

10. กิจกรรมรองและแผนการดำเนินการ

รหัส 12 หลัก	กิจกรรม	จำนวนเงิน	แผนการปฏิบัติงานและแผนการใช้จ่ายงบประมาณ (บาท)			
			ไตรมาสที่ 1 (ต.ค.63-ธ.ค.63)	ไตรมาสที่ 2 (ม.ค.64-มิ.ค.64)	ไตรมาสที่ 3 (เม.ย.64-มิ.ย.64)	ไตรมาสที่ 4 (ก.ค.64-ก.ย.64)
	1. ค่าตอบแทนผู้บริหารเทียบเท่าเงินประจำตำแหน่ง	374,400.00	112,320.00	82,368.00	78,624.00	86,112.00
	รวม	359,424.00	112,320	82,368	78,624.00	86,112

11. กิจกรรมรองและรายละเอียดงบประมาณ

กิจกรรม	หมวด รายจ่าย	จำนวนเงิน	รายการ/รายละเอียดค่าใช้จ่าย(กรณีระบุตัวคุณ)
1. ค่าตอบแทนผู้บริหารเทียบเท่าเงิน ประจำตำแหน่ง	ตอบแทน	374,400.00	ค่าตอบแทนผู้บริหารสถาบันเศรษฐกิจพอเพียง เทียบเท่าเงินประจำตำแหน่ง ครั้งละ 31,200 บาท จำนวน 12 ครั้ง รวมเป็นเงินทั้งสิ้น 374,400 บาท
	รวม	374,400.00	

หมายเหตุ **แนบคุณลักษณะครุภัณฑ์/รูปแบบรายการที่ดินและสิ่งก่อสร้าง/เอกสารประมาณราคาตามแบบฟอร์มที่กำหนด**

12. งบประมาณรวม 374,400.00 บาท

13. ผลการดำเนินงานที่คาดว่าจะได้รับ

13.1 ผลผลิต (Output)

1. ผู้อำนวยการและรองผู้อำนวยการสถาบันเศรษฐกิจพอเพียง ได้รับค่าตอบแทนประจำทุกเดือน

13.2 ผลลัพธ์ (Outcome)

1. ผลงานด้านบริการวิชาการ

13.3 ผลกระทบ (Impact)

1. มหาวิทยาลัยมีผลงานด้านบริการวิชาการ

14. วิธีการติดตามและประเมินผล

1. รายงานไตรมาส
2. รายงานประจำปี

2.3.3 งบประมาณแผ่นดิน (บริการวิชาการ)

มหาวิทยาลัยราชภัฏราชนครินทร์
แบบเสนอโครงการและแผนปฏิบัติงาน ประจำปีงบประมาณ พ.ศ.2564
หน่วยงาน สถาบันเศรษฐกิจพอเพียง

แหล่งงบประมาณ 1, งบประมาณแผ่นดิน

1. โครงการ/กิจกรรมหลัก

บริการวิชาการตามหลักปรัชญาของเศรษฐกิจพอเพียง (64B4000003)

ภายใต้โครงการ (ระดับมหาวิทยาลัย) การจัดการเรียนการสอนด้านสังคมศาสตร์

2. ผู้รับผิดชอบโครงการ (ชื่อ-สกุล) นายธนาพันธ์ เหล็กเกต

สังกัด สาขาวิชา/ กอง/ งาน ฯ สถาบันเศรษฐกิจพอเพียง มหาวิทยาลัยราชภัฏราชนครินทร์

3. ยุทธศาสตร์มหาวิทยาลัย

3.1 ยุทธศาสตร์มหาวิทยาลัย

ยุทธศาสตร์ที่ 01. การพัฒนาท้องถิ่น

เป้าประสงค์ที่ รอเลือกภายหลัง

ตัวชี้วัดเป้าประสงค์ รอเลือกภายหลัง

3.2 แผนพัฒนา/ยุทธศาสตร์ของหน่วยงาน

ยุทธศาสตร์ที่ (ระบุ)

3.3 ความสอดคล้องกับตัวบ่งชี้/ตัวชี้วัด

แผนยุทธศาสตร์มหาวิทยาลัย ตัวชี้วัดที่ (ระบุ).....

การประกันคุณภาพการศึกษาของ สกอ.องค์ประกอบที่ (ระบุ).....

ตัวบ่งชี้ที่ (ระบุ).....

การประกันคุณภาพการศึกษายก (สมศ.) ด้านที่ (ระบุ).....

ตัวบ่งชี้ที่ (ระบุ).....

3.4 กรณีเป็นโครงการที่ดำเนินการตามอัตลักษณ์ เอกลักษณ์ของมหาวิทยาลัย

[X] อัตลักษณ์ “มหาวิทยาลัยราชภัฏราชนครินทร์เป็นสถาบันอุดมศึกษาเพื่อการพัฒนาชุมชน และท้องถิ่นตามแนวพระราชดำริ”

[] อัตลักษณ์ “จิตอาสา ใฝ่รู้ สู้งาน”

4. แผนงานและผลผลิต

แผนงาน ขยายโอกาสและพัฒนาการศึกษา

ผลผลิต ผู้สำเร็จการศึกษาด้านสังคมศาสตร์

5. หลักการและเหตุผล

สถาบันเศรษฐกิจพอเพียง เป็นส่วนงานภายในของมหาวิทยาลัยราชภัฏราชชนครินทร์ มีภารกิจในการให้บริการวิชาการ ซึ่งดำเนินการโดยมีหลักปรัชญาของเศรษฐกิจพอเพียงเป็นกรอบ และแนวทางในการดำเนินงาน เพื่อเป็นแบบอย่างในการนำหลักปรัชญาของเศรษฐกิจพอเพียงมาประยุกต์ใช้อย่างเป็นรูปธรรม ตามแนวพระราชดำริของพระบาทสมเด็จพระบรมชนกาธิเบศร มหาภูมิพลอดุลยเดชมหาราช บรมนาถบพิตร ทรงพระราชทานไว้แก่ปวงชนชาวไทย

6. วัตถุประสงค์โครงการ/กิจกรรมหลัก

1. เพื่อเป็นค่าใช้จ่ายในการจัดโครงการบริการวิชาการ

7. กลุ่มเป้าหมาย

นักเรียน/นักศึกษาของมหาวิทยาลัยฯ	จำนวน	คน
บุคลากรสายสนับสนุนของมหาวิทยาลัยฯ	จำนวน	คน
บุคลากรสายวิชาการของมหาวิทยาลัยฯ	จำนวน	คน
บุคลากรภายนอกมหาวิทยาลัย(ประชาชนทั่วไป/นักเรียน)	จำนวน	600 คน
คณะกรรมการชุดต่างๆ	จำนวน	คน
	รวมทั้งสิ้น	600.00 คน

8. ตัวชี้วัดความสำเร็จของกิจกรรม (Output) ระดับหน่วยงานภายใต้โครงการระดับมหาวิทยาลัย

ตัวชี้วัด(Indicators)	หน่วยนับ	ค่าเป้าหมาย(Target)			
		ไตรมาส 1	ไตรมาส 2	ไตรมาส 3	ไตรมาส 4
เชิงปริมาณ					
1. การใช้จ่ายงบประมาณเป็นไปตามแผน	ร้อยละ	30.00	25200	21.00	23.00
เชิงคุณภาพ					
1. ผลการดำเนินงานอยู่ในระดับดี	ค่าเฉลี่ย	3.51	3.51	3.51	3.51
เชิงเวลา					
1. การดำเนินงานเป็นไปตามระยะเวลาที่กำหนด	เดือน	3.00	3.00	3.00	3.00

9. สถานที่ดำเนินการ สถาบันเศรษฐกิจพอเพียง มหาวิทยาลัยราชภัฏราชชนครินทร์ บางคล้า

10. กิจกรรมรองและแผนการดำเนินการ

รหัส 12 หลัก	กิจกรรม	จำนวนเงิน	แผนการปฏิบัติงานและแผนการใช้จ่ายงบประมาณ (บาท)			
			ไตรมาสที่ 1 (ต.ค.63-ธ.ค.63)	ไตรมาสที่ 2 (ม.ค.64-มิ.ค.64)	ไตรมาสที่ 3 (เม.ย.64-มิ.ย.64)	ไตรมาสที่ 4 (ก.ค.64-ก.ย.64)
	1. โครงการบริการวิชาการตามหลักปรัชญาของเศรษฐกิจพอเพียง	1,135,900.00	340,770.00	249,898.00	238,539.00	261,257.00
	รวม	1,090,464	340,770	249,898	238,539	261,257

11. กิจกรรมรองและรายละเอียดงบประมาณ

กิจกรรม	หมวดรายจ่าย	จำนวนเงิน	รายการ/รายละเอียดค่าใช้จ่าย(กรณาระบุตัวคูณ)
1. โครงการบริการวิชาการตามหลักปรัชญาของเศรษฐกิจพอเพียง	เงินอุดหนุน	1,135,900.00	ค่าใช้จ่ายในการจัดโครงการบริการวิชาการ ประกอบด้วย - ค่าตอบแทน - ค่าอาหารว่างและเครื่องดื่ม - ค่าที่พัก - ค่าห้องประชุม - ค่าเช่ารถยนต์ - ค่าวัสดุประกอบการฝึกอบรม - ค่าจัดทำเอกสารประกอบการอบรม รวมเป็นเงินทั้งสิ้น 1,135,900 บาท
	รวม	1,135,900.00	

หมายเหตุ **แนบคุณลักษณะครุภัณฑ์/รูปแบบรายการที่ดินและสิ่งก่อสร้าง/เอกสารประมาณราคาตามแบบฟอร์มที่กำหนด**

12. งบประมาณรวม 1,135,900.00 บาท

13. ผลการดำเนินงานที่คาดว่าจะได้รับ

13.1 ผลผลิต (Output)

1. มีการจัดโครงการบริการวิชาการ
2. เกิดพื้นที่ชุมชนต้นแบบด้านเศรษฐกิจพอเพียง

13.2 ผลลัพธ์ (Outcome)

1. ผลงานด้านการบริการวิชาการ

13.3 ผลกระทบ (Impact)

1. มหาวิทยาลัยมีผลงานด้านการบริการวิชาการ

14. วิธีการติดตามและประเมินผล

1. รายงานไตรมาส
2. รายงานประจำปี

ภาคผนวก



คำสั่งสถาบันเศรษฐกิจพอเพียง
ที่ ๑๑๕/๒๕๖๓
เรื่อง แต่งตั้งคณะกรรมการจัดทำแผนบริหารงบประมาณประจำปี ๒๕๖๔
ของสถาบันเศรษฐกิจพอเพียง


เพื่อให้การจัดทำแผนบริหารงบประมาณประจำปี ๒๕๖๔ ของสถาบันเศรษฐกิจพอเพียง
ดำเนินไปด้วยความเรียบร้อย มีประสิทธิภาพ และสอดคล้องกับแผนปฏิบัติราชการประจำปี ๒๕๖๔

อาศัยอำนาจตาม ข้อ ๑๖(๒) แห่งข้อบังคับมหาวิทยาลัยราชภัฏราชชนรินทร์ ว่าด้วยการ
บริหารและดำเนินงานของส่วนงานภายใน พ.ศ. ๒๕๕๓ จึงแต่งตั้งคณะกรรมการจัดทำแผนปฏิบัติราชการ
ประจำปี ๒๕๖๔ ของสถาบันเศรษฐกิจพอเพียง ดังนี้

- | | | |
|------------------|------------|---------------------|
| ๑. นายอภิวัฒน์ | วงศ์ณรัตน์ | ประธานกรรมการ |
| ๒. นายชนะพล | สิงห์ศุข | รองประธานกรรมการ |
| ๓. นายจำรัส | เพชรคงไพโร | กรรมการ |
| ๔. นางสาวพินิตตา | สนบำพา | กรรมการ |
| ๕. นายอนันท์ | เหล็กเกตุ | กรรมการและเลขานุการ |

มีหน้าที่ จัดทำแผนบริหารงบประมาณประจำปี ๒๕๖๔ ของสถาบันเศรษฐกิจพอเพียง
เพื่อเป็นกรอบ และแนวทางในการปฏิบัติงาน ของสถาบันเศรษฐกิจพอเพียง ทั้งนี้ ให้ผู้ที่ได้รับการแต่งตั้ง
ปฏิบัติงานตามที่ได้รับมอบหมายให้สำเร็จลุล่วงด้วยดี อย่างเต็มกำลังความสามารถ

สั่ง ณ วันที่ ๒๒ ตุลาคม พ.ศ. ๒๕๖๓


(นายอภิวัฒน์ วงศ์ณรัตน์)
ผู้อำนวยการสถาบันเศรษฐกิจพอเพียง
มหาวิทยาลัยราชภัฏราชชนรินทร์